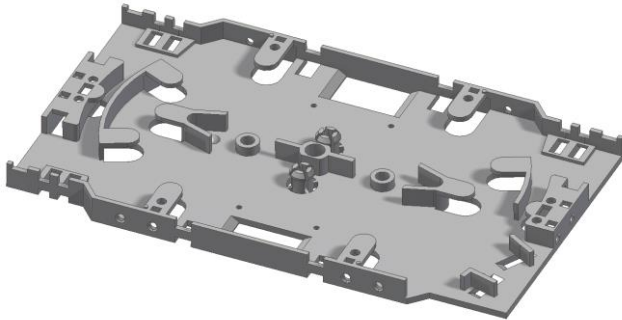
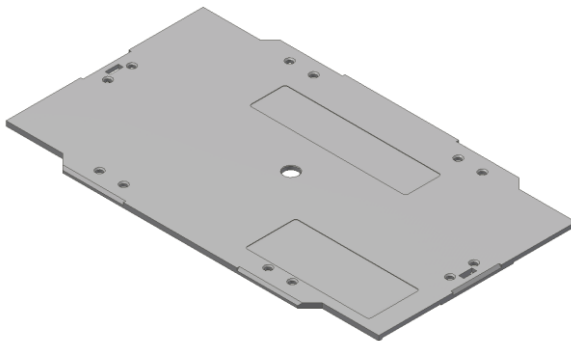


Produktdatenblatt

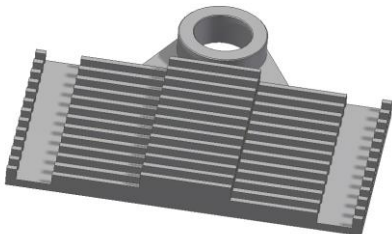
LWL-Spleißkassette mit Deckel und Halter



Spleißkassette



Deckel der Spleißkassette



Spleißschutzhalter

Allgemeine Daten

- Anwendung: LWL-Installation
- Abmessungen (L x B x H): 154 x 91 x 11 mm
- Material: ABS (VO möglich)
- Farbe der Kassette: weiß, beige, andere Farben grundsätzlich möglich
- Gewicht Kassette/ Deckel/ Halter: 58 gr.
- Einfache Befestigung
- Stapelbar

Technische Daten:

- Max. Anzahl LWL: 12 mit 1 Spleißschutzhalter
- Beschriftung: Laserklasse 1
- Lieferumfang: Spleißkassette
einzeln bestellbar: Kassette, Kassettendeckel, Spleißschutzhalter
- Geeignet für Montage in LWL-Spleißboxen oder Hausanschlußboxen

Beschreibung:

Die LWL-Spleißkassette ermöglicht eine fachgerechte und zeitsparende Verbindung von Lichtwellenleitern. Insgesamt bietet die Spleißkassette Raum für 2 Spleißschutzhalter. Bei der Verwendung von einem Spleißschutzhalter können max 12 Lichtwellenleiter, bei 2 Spleißschutzhaltern max. 24 Lichtwellenleiter aufgenommen werden.

Eine Individualisierung durch unterschiedliche Farben oder Prägungen ist grundsätzlich optional möglich.