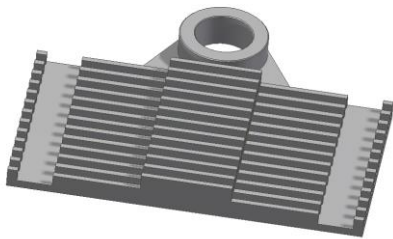


Produktdatenblatt

Spleißschutzhalter



Allgemeine Daten

- Anwendung: LWL-Installation
- Material: ABS (VO möglich)
- Farbe: Schwarz
- Gewicht des Halters: 2 gr.
- Einfache Befestigung

Technische Daten:

- Max. Aufnahmen von 12 Spleiße
- Geeignet für Montage in LWL-Spleißkassetten